

Instrukcja Obsługi Seria CEF

Pompa Rurowa Do Oczek Wodnych



1. OSTRZEŻENIE



Przed użyciem należy zapoznać się z treścią instrukcji obsługi. Prawidłowe i bezpieczne użytkowanie urządzenia wymaga ścisłego przestrzegania instrukcji bezpieczeństwa. Ze względów bezpieczeństwa dzieci i osoby poniżej 16 roku życia oraz osoby, które nie zapoznały się z treścią instrukcji nie powinny korzystać z urządzenia.

2. ROZPAKOWANIE



Po rozpakowaniu należy zachować instrukcję do użycia w przyszłości.

3. ZASTOSOWANIE

Używać tylko gdy temperatura wody mieści się w przedziale od 4°C do 35°C.



- 1) Pompa może służyć do wymiany wody w oczku.
- 2) Pompa może służyć jako filtr strumieniowy.
- 3) Może być pompą do wodospadu.

4. INSTRUKCJA BEZPIECZEŃSTWA



- 1) W razie wątpliwości i problemów z zasilaniem należy skontaktować się z kwalifikowanym elektrykiem.
- 2) Przed umieszczeniem pompy w wodzie należy odłączyć wszystkie inne urządzenia pracujące w zbiorniku od źródła zasilania.
- 3) Podłącz pompę do źródła zasilania o odpowiednim napięciu, zgodnym

z tabliczką znamionową tj 230V 50Hz.

- 4) Nigdy nie używaj gniazdek bez uziemienia.
- 5) Upewnij się, że pompa jest zasilana za pomocą wyłącznika różnicowoprądowego o zmierzonym prądzie resztkowym nie większym niż 30 mA.
- 6) Instalacja elektryczna doprowadzająca prąd do oczka musi być zgodna z określonymi wymogami.
- 7) Pompa może pracować tylko gdy nikt nie znajduje się w wodzie.
- 8) Nie podnoś pompy za pomocą przewodu, gdyż może to go uszkodzić.
- 9) Wtyczka ani gniazdko elektryczne nie może być mokre.
- 10) Pompa nie może pracować, gdy kabel zostanie uszkodzony.
- 11) Przewód zasilający może zostać wymieniony jedynie przez wykwalifikowanego elektryka.
- 12) Pompa nie służy do filtrowania żadnych innych niż woda substancji.

5. INSTALACJA URZĄDZENIA



- 1) Przeczytaj i zapoznaj się ze wskazówkami dot. bezpieczeństwa.
- 2) Dopasuj napięcie (V) i częstotliwość (Hz) do danych umieszczonych na urządzeniu. Parametry urządzenia muszą być zgodne z parametrami źródła zasilania.
- 3) Wykonaj niezbędne połączenia węży (jeśli są wymagane). Połączeń powinno być jak najmniej, aby przepływ był najwyższy.
- 4) Umieść pompę w poziomie, min. 20 cm pod powierzchnią wody. Pompa może być umieszczona na głębokości do max. 1,5 metra.
- 5) Nie należy umieszczać pompy na dnie zbiornika, gdyż błot oraz piasek z dna mogą zapchać i uszkodzić wirnik oraz silnik pompy.
- 6) Zabezpiecz wąż zasilający, tak aby nie został uszkodzony.

WAŻNE INFORMACJE



- 1) Nigdy nie uruchamiaj pompy bez kosza filtrującego. Kosz chroni urządzenie przed dostaniem się do niego większych zanieczyszczeń.
- 2) Nigdy nie uruchamiaj pompy poza wodą, w przeciwnym razie wirnik zostanie uszkodzony.
- 3) Gdy po uruchomieniu zauważysz, że moment obrotowy jest bardzo mały, może to oznaczać, że pompa została zanieczyszczona. Aby uniknąć takiej sytuacji, należy regularnie czyścić urządzenia.

6. CZYSZCZENIE I KONSERWACJA



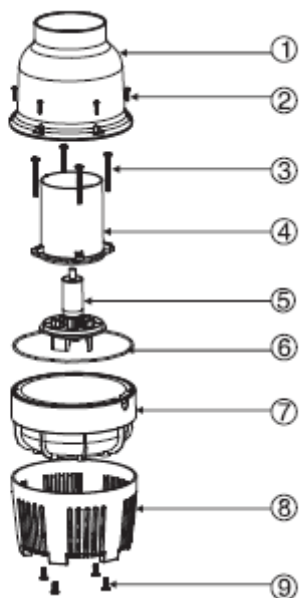
Pompę należy czyścić raz w miesiącu lub częściej gdy zbiornik jest mocno zabrudzony.

Mycie pompy:

- 1) Odłącz urządzenie od źródła zasilania.
- 2) Zdemontuj węże od pompy.
- 3) Zdejmik kosz ochronny wykręcać śruby go trzymające.
- 4) Umyj kosz i obudowę pompy miękką ściereczką pod bieżącą wodą.
- 5) Odkręć silnik pompy i wyjmij wirnik.

- 6) Usuń cały brud z wirnika.
- 7) Złóż pompę ponownie, sprawdzając dokładnie wszystkie połączenia, uszczelki i śruby.

Lista części:



L.p.	Nazwa
1.	obudowa pompy
2.	śruby
3.	śruba m6x60
4.	silnik
5.	wirnik
6.	uszczelka
7.	obudowa wirnika
8.	kosz ochronny
9.	śruba m6x60

7. Konserwacja przed sezonem zimowym.

- 1) Gdy temperatura nocami spada poniżej 0°C. zalecamy demontaż pompy, co uchroni ją przed zamrożeniem i połamaniem plastikowych części obudowy.
- 2) Po odłączeniu od zasilania wyjmij pompę ze zbiornika wodnego.
- 3) Wyczyść pompę zgodnie z instrukcjami.
- 4) Sprawdź czy pompa nie jest uszkodzona.
- 5) Przechowuj pompę w temperaturze dodatniej, w zbiorniku z wodą - jeśli to możliwe.

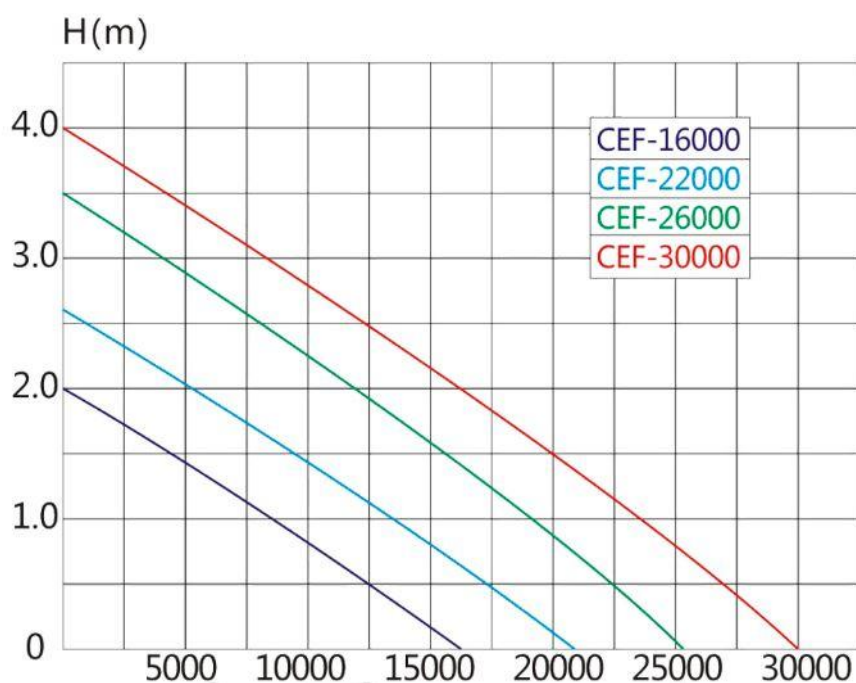
8. ROZWIĄZYWANIE PROBLEMÓW

FUNKCJA	PRZYCZYNA	ROZWIĄZANIE
Pompa nie włącza się	<ul style="list-style-type: none"> • Brak prądu 	<ul style="list-style-type: none"> • Sprawdź obwód elektryczny
Pompa nie pompuje wody	<ul style="list-style-type: none"> • Wąż jest zagięty lub zanieczyszczony, wirnik nie pracuje • Uruchomiono funkcję bezpieczeństwa 	<ul style="list-style-type: none"> • Wyczyść węże zgodnie z instrukcjami • Wyczyść pompę
Pompa pracuje nieefektywnie	<ul style="list-style-type: none"> • Wąż jest zagięty lub zanieczyszczony • Nieszczelne węże (przy złączkach) 	<ul style="list-style-type: none"> • Wyczyść węże zgodnie z instrukcjami • Zredukuj długość węży, pozostawiając tylko te niezbędne do pracy
Pompa wyłącza się po krótkim czasie pracy	<ul style="list-style-type: none"> • Woda jest bardzo brudna 	<ul style="list-style-type: none"> • Wyczyść pompę zgodnie z instrukcjami

	<ul style="list-style-type: none"> • Temperatura jest za wysoka 	<ul style="list-style-type: none"> • Upewnij się, że temperatura wody nie przekracza 35°C
--	--------------------------------------------------------------------------------	----------------------------------------------------------------------------------------------------------

9. PARAMETRY

MODEL	CEF-16000	CEF-22000	CEF-26000	CEF-30000
NAPIĘCIE (V)	AC220-240V/50Hz			
MOC (W)	75	95	135	200
WYDAJNOŚĆ (l/h)	16000	22000	26000	30000
Hmax (m)	2.0	2.6	3.5	4.0
ŚREDNICA RURY WYLOTOWEJ	75mm	75mm	110mm	110mm



10. GWARANCJA

1. Udziela się 24 miesięcznej gwarancji na zakupione urządzenie od daty sprzedaży.
2. Gwarancja ważna jest jedynie z dowodem zakupu.
3. Gwarancji nie podlegają uszkodzenia wynikające z nieodpowiedniego użytkowania, w tym powstałe na skutek mechaniczny.
4. Gwarancji nie podlegają elementy ulegające normalnemu zużyciu takie np. uszczelki czy wirnik.

11. DEMONTAŻ

Zgodnie z ustawą o zużytych sprzęcie elektrycznym i elektronicznym pompy nie należy wyrzucać do śmietnika. Selekcjonowanie i utylizacja tego typu urządzeń przyczyni się do ochrony



środowiska naturalnego. Uwaga! Wyrzucanie sprzętu elektronicznego lub elektrycznego do śmietnika grozi karą grzywny. Użytkownik jest zobowiązany do dostarczenia zużytego produktu elektrycznego do wyspecjalizowanego punktu zbiórki, gdzie odpad zostanie przyjęty bezpłatnie.

Importer: AQUOS Katarzyna Rusiniak ul. Nieszawska 4A, 03-382
Warszawa NIP: 5241075829

www.zoo-aquos.pl

