

Instrukcja obsługi pompy HJ



WSTĘP

Pompy HJ są dokładnie sprawdzane i testowane w celu zapewnienia zarówno bezpieczeństwa, jak i wydajności pracy. Nie stosowanie się do instrukcji i ostrzeżeń w niej zawartych może spowodować uszkodzenie pompy i/lub poważne obrażenia. Przeczytaj dokładnie instrukcję i zachowaj ją do przyszłych zastosowań.

UWAGA:

Pompy te powinny być podłączone do bezpiecznej i profesjonalnej instalacji elektrycznej. Zaleca się kontakt z elektrykiem. Wszystkie dane techniczne znajdują się na opakowaniu oraz na etykiecie produktu.

WSKAZÓWKI BEZPIECZEŃSTWA

Należy dokładnie przeczytać poniższą instrukcję.

Upewnij się, że napięcie gniazda sieciowego odpowiada napięciu podanemu na etykiecie produktu.

Przed ponownym uruchomieniem upewnij się, że urządzenie jest prawidłowo zainstalowane. Gniazdo elektryczne powinno znajdować się w miejscu suchym i wodoodpornym, co najmniej 2m od krawędzi stawu.

Wszystkie połączenia elektryczne muszą być suche! Upewnij się czy woda nie splywa po przewodzie elektrycznym do gniazda sieciowego.

Ułożenie przewodu w kształcie litery U zapewni, iż woda nie dostanie się do gniazda sieciowego.

Należy odłączyć urządzenie od prądu przed każdorazową konserwacją.

Przed włożeniem rąk do wody należy odłączyć pompę od prądu.

Przewodu zasilającego nie można wymieniać ani naprawiać. Jeżeli przewód elektryczny jest uszkodzony urządzenie należy oddać do punktu zbioru urządzeń elektrycznych.

Ze względów bezpieczeństwa, wszelkie naprawy powinny być wykonane przez wytwórcę produktów lub upoważnione placówki serwisowe.

Nie podnoś urządzenia chwytając za kabel elektryczny.

Urządzenie nie może być używane przez dzieci. Jeśli dzieci znajdują się w zasięgu pracy urządzenia, konieczny jest stały nadzór osoby dorosłej. Pamiętaj, że kombinacja wody i elektryczności może stanowić zagrożenie dla życia i zdrowia.

Pompę wyłącza się za pomocą wyciągnięcia wtyczki z gniazda sieciowego.

Nigdy nie używaj dodatków, które nie są polecane przez producenta urządzenia. Może to być

przyczyną pożaru, porażenia prądem lub obrażeń ciała.
 Aby uchronić przed ryzykiem porażenia prądem elektrycznym, nie należy zanurzać w wodzie wtyczki.
 Pompy nie należy stosować w basenach kąpielowych.

KONSERWACJA ORAZ ROZWIĄZYWANIE PROBLEMÓW

Do czyszczenia pompy zdjąć obudowę i wyjąć wirnik. Użyj pędzelka lub strumień wody, aby usunąć wszelkie zanieczyszczenia. Zalecane jest częste czyszczenie wirnika w celu przedłużenia żywotności pompy.

WAŻNE: W trybie pracy pompa musi pompować wodę, pompa nie może pracować na sucho, może spowodować to uszkodzenia silnika pompy. Zanurz pompę całkowicie w stawie, tak aby korpus pompy zakryć wodą. Jeśli używasz pompy w zanurzeniu, wymagany poziom zanurzenia pompy to ok. 15 cm pod lustrem wody. Aby zapobiec zatkaniu pompy umieść ją w miejscu wolnym od błota! Jeżeli woda jest bardzo brudna, należy włożyć gąbkę-filtr chroniący pompę przed zatkaniem. Jeśli pompa używana jest do zastosowań fontannowych, należy ją odpowiednio wypoziomować oraz ustawić na twardym podłożu. Temperatura wody nie powinna przekraczać 35 °C. W okresie zimowym nie należy pozwolić pompie zamarznąć. Zamarznięcie jest jednoznaczne z utratą gwarancji. Urządzenie nie jest przeznaczone do użytku przez osoby (w tym dzieci) o ograniczonej sprawności fizycznej, umysłowej lub z brakiem doświadczenia i wiedzy w zakresie używania urządzeń elektrycznych.

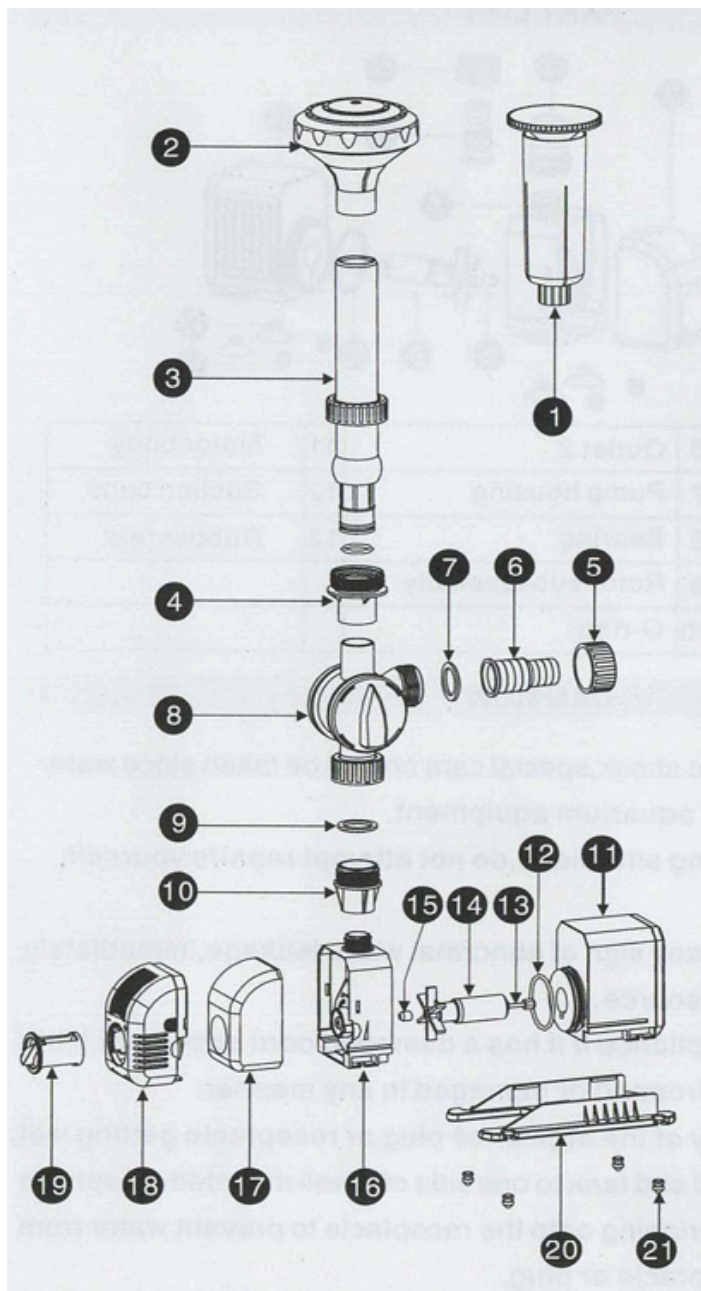
Jeśli brud wszedł w obudowę pompy należy ją zdjąć i wyczyścić urządzenie. Gdy węże lub złączki są zatkane należy je oczyścić. Pompę po przegrzaniu można podłączyć dopiero gdy będzie ona wystarczająco wychłodzona.

Dane techniczne:

Model	Voltage	Power	H-Max	Output	Weight
HJ-500	220-240V/50Hz 110-120V/60Hz	7W	0.9m	500L/h	0.25kg
HJ-600		8W	1.3m	600L/h	0.35kg
HJ-603		8W	1.3m	600L/h	0.35kg
HJ-1100		20W	1.5m	900L/h	0.5kg
HJ-1103		20W	1.5m	900L/h	0.5kg
HJ-1500		25W	1.8m	1500L/h	0.65kg
HJ-1503		25W	1.8m	1500L/h	0.65kg
HJ-2200		35W	2.0m	2000L/h	0.9kg
HJ-2203		35W	2.0m	2000L/h	0.9kg
HJ-2500		45W	2.7m	2500L/h	1.0kg
HJ-2503		45W	2.7m	2500L/h	1.0kg
HJ-3000		55W	3.0m	3000L/h	1.3kg
HJ-3003		55W	3.0m	3000L/h	1.3kg
HJ-4500		80W	3.8m	5000L/h	2.3kg
HJ-4503		80W	3.8m	5000L/h	2.3kg
HJ-5500		100W	4.0m	6000L/h	2.3kg
HJ-5503		100W	4.0m	6000L/h	2.3kg
HJ-6000		150W	5.0m	6800L/h	2.4kg
HJ-6003	150W	5.0m	6800L/h	2.4kg	

Lista części:

1	Dysza 1
2	Dysza 2
3	Elastyczny wąż
4	Złączka
5	Nakrętka
6	Króciec wylotowy
7	Uszczelka
8	Zaworek
9	Uszczelka
10	Złączka
11	Silnik
12	Uszczeczka
13	Oś wirnika
14	Wirnik
15	Gumka wirnika
16	Obudowa
17	Gąbka
18	Obudowa pompy
19	Regulator przepływu
20	Podstawa pompy
21	Przyssawki



Uwagi dotyczące bezpieczeństwa użytkowania

- Przed montażem / demontażem alarmu należy odłączyć urządzenie od sieci elektrycznej.
- Nie używać urządzenia w razie uszkodzenia przewodu zasilającego.
- Urządzenie posiada certyfikat CE i jest zgodny z polskimi normami.



Gwarancja

Udziela się 24 miesięcznej gwarancji na zakupione urządzenie od daty sprzedaży. Gwarancja ważna jest jedynie z dowodem zakupu. Gwarancji nie podlegają uszkodzenia wynikające z nieodpowiedniego użytkowania, w tym powstałe na skutek mechaniczny oraz elementy eksploatacyjne podlegające naturalnemu zużyciu jak wirnik.

Sprzedawca oraz importer nie ponoszą odpowiedzialności za uszkodzenia i utratę mienia powstałe w sposób nieprawidłowego użytkowania.

Demontaż

Zgodnie z ustawą o zużytym sprzęcie elektrycznym i elektronicznym pompy nie należy wyrzucać do śmietnika. Selekcjonowanie i utylizacja tego typu urządzeń przyczyni się do ochrony środowiska naturalnego. Uwaga! Wyrzucanie sprzętu elektronicznego lub elektrycznego do śmietnika grozi karą grzywny. Użytkownik jest zobowiązany do dostarczenia zużytego produktu elektrycznego do wyspecjalizowanego punktu zbiórki, gdzie odpad zostanie przyjęty bezpłatnie.



Importer: Aquos Katarzyna Rusiniak ul. Nieszawska 4A 03-382 Warszawa